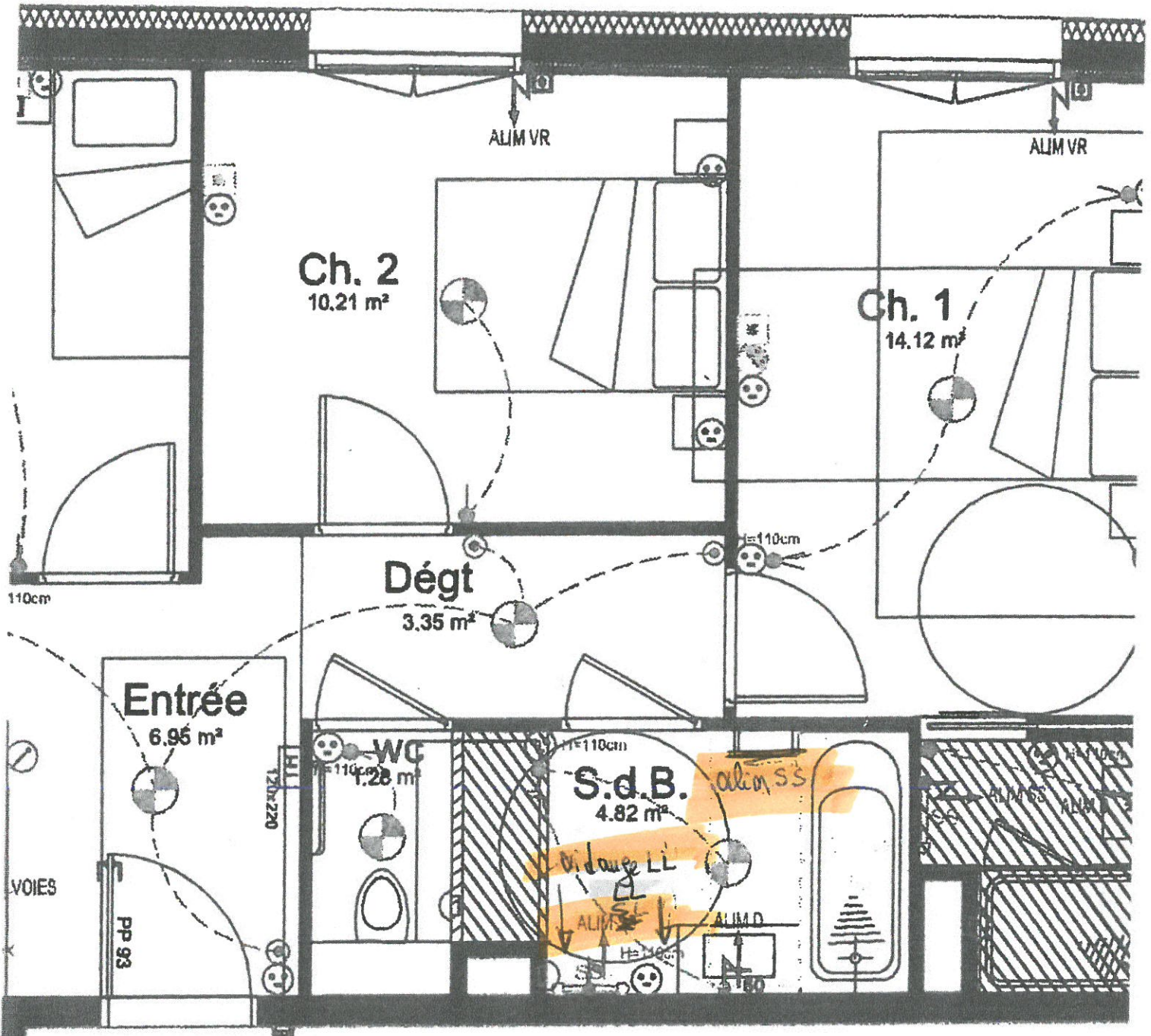


le sèche-linge sera par condensation.



à modifier dans Salle de Bain

1. alimentation sèche-serveur (à gauche porte en entrant)
2. prévoir à l'emplacement initial du sèche-serveur
alimentation lave-linge et sèche-linge
+ vidange lave-linge - Merci -



Bernadette VEUJOZ <bernadette.veujoz@gmail.com>

TR: Message from KM_C250i

1 message

Dominique CHEVALLIER <d.chevallier@schmidt-stgeoirs.fr>
À : "bernadette.veujoz@gmail.com" <bernadette.veujoz@gmail.com>

20 juin 2023 à 15:00

Bonjour Mme et Mr Veujoz,

Dans cet envoi, vous retrouvez les modifications électriques et plomberie de la salle de bain.

Pour rappel, il faut modifier l'emplacement électrique du sèche serviette, alimenter à droite du meuble vasque 2 prises pour lave-linge et sèche-linge et une vidange pour le lave-linge.

Le sèche-linge devra être par condensation.

Je vous fais aussi suivre ces plans par courrier.

Encore merci pour votre confiance et à bientôt.

Bien cordialement.

**Dominique CHEVALLIER**

Conceptrice-vendeuse experte

SARL ARNAUD BONNET

19 Chemin de la pierre

38590 ST ETIENNE DE ST GEOIRS

Tél.: +33 4 76 07 35 79

d.chevallier@schmidt-stgeoirs.fr

**COMMERÇANT INDÉPENDANT MEMBRE DU RÉSEAU
SCHMIDT**

www.homedesign.schmidt

**De :** Reunion ST GEOIRS <reunion@schmidt-stgeoirs.fr>**Envoyé :** mardi 20 juin 2023 14:28**À :** Dominique CHEVALLIER <d.chevallier@schmidt-stgeoirs.fr>**Objet :** Message from KM_C250i